



Einfach flexibel!

KIESLEISTEN

HÖHENVERSTELLBAR ALU BLANK ALMG3

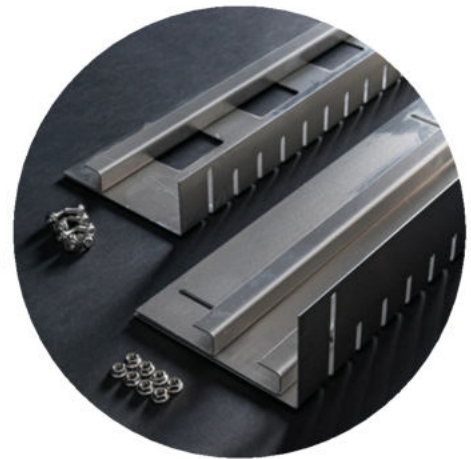
- verfügbar in den Höhen 60-95mm und 95-210mm
- flexible Verlegung
- Anpassung an schräge Untergründe
- inkl. Torbandschraube und Sperrkantmutter
- zweiteilig/dreiteilig, 90° abgekantet
- Material: Alu blank Almg3 1,5mm



Unsere höhenverstellbaren Kiesleisten bieten eine flexible und langlebige Lösung zur sauberen Trennung von Kies- und Pflasterflächen. Durch die innovative Höhenverstellung lassen sie sich optimal an unterschiedliche Bauhöhen anpassen und sorgen für ein professionelles Erscheinungsbild sowie eine stabile Einfassung.

PRODUKTVARIANTEN: UNSERE KIESLEISTEN SIND IN ZWEI VARIANTEN ERHÄLTlich:

- **Variante 1:** Zweiteilig, höhenverstellbar von 60 - 95 mm
1 Stück Grundleiste sowie 1 Stück Aufstockleiste
8 Stk. Flachrundkopfschraube M6x16 Edelstahl
8 Stk. Sperrkantmutter M6 Edelstahl
- **Variante 2:** Dreiteilig, höhenverstellbar von 95 - 210 mm
1 Stück Grundleiste sowie 2 Stück Aufstockleiste
8 Stk. Flachrundkopfschraube M6x16 Edelstahl
8 Stk. Sperrkantmutter M6 Edelstahl



EIGENSCHAFTEN & VORTEILE

✓ Stufenlose Höhenverstellung für maximale Flexibilität ✓
Hochwertiges, witterungsbeständiges Material für eine lange Lebensdauer ✓
Einfache und schnelle Montage ohne Spezialwerkzeug ✓
Saubere Abgrenzung zwischen Kies- und Pflasterflächen ✓
Erhöht die Stabilität und verhindert ein Verrutschen des Materials

ANWENDUNGSBEREICHE

- Flachdach
- Terrassen- und Wegebau
- Garten- und Landschaftsbau
- Gestaltung von Kies- und Splittflächen



Datenblätter auf unserer Website unter www.steirer-blech.at zum Downloaden erhältlich!