



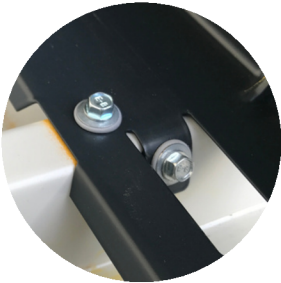
**SICHER DURCH DEN WINTER**

# GS SCHNEEPROFIL

**SCHNEESCHUTZ FÜR TRAPEZBLECH & DACHPANEELE**

.....

- von 5° bis 30° Dachneigung
- Einfache Montage
- Fixe Dichtungen & Eiskrallen
- Keine Durchdringungen der Paneele
- Flexible Anordnung der Profile (linear & versetzt)
- Leichter Transport & Montage durch handliches Profil
- Erhältlich für verschiedene Dachtypen
- Geprüfte Sicherheit gemäß Schneeschutznorm
- CE-Kennzeichnung & Leistungserklärung
- Patentrechtlich geschützt



### SICHER BEFESTIGT

Der GS Schneeschutz von Steirer Blech ist ein Schneefangprofil, welches sich durch die vielseitigen Befestigungsmöglichkeiten auszeichnet. Zum einen ist eine Befestigung nur auf den Sicken der Dachpaneele oder Trapezprofile möglich, aber das System kann auch durch eine Durchschraubung auf die Unterkonstruktion befestigt werden.

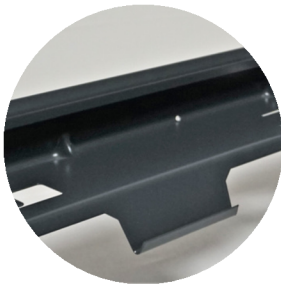
### LEICHTER TRANSPORT & MONTAGE DURCH HANDLICHES PROFIL

Die Profillänge entspricht der Baubreite eines Dachpaneeles oder Trapezbleches. Somit ergeben sich niedrige Transport- und Montagekosten.

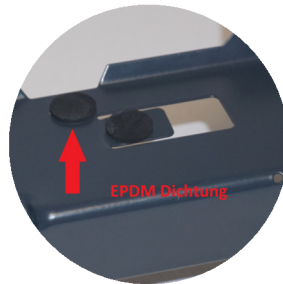
**MONTAGE  
BESCHREIBUNG**



### FIXE EISKRALLEN



### EPDM-DICHTUNGEN



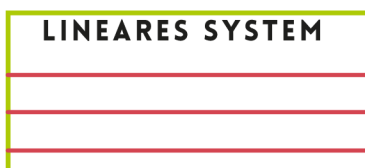
### VERSTÄRKUNGSSICKE



Die einzigartige Herstellung von Steirer Blech ermöglicht, dass der Schneeschutz in einem Teil aus dem Blech ausgestanzt wird. Dadurch sind die Eiskralen schon fix mit dem Blech verbunden. Zudem sind beim GS Schneeschutz schon werkseitig fixe EPDM Zellkautschuckdichtungen aufgebracht. Die eingepresste Sicke im Bereich der Bugkante verstärkt das Profil nochmal zusätzlich. Durch die Federwirkung wird das darunterliegende Dachmaterial nicht beschädigt.

### VERLEGEMÖGLICHKEITEN

#### LINEARES SYSTEM



#### VERSETZTES SYSTEM

