

GSF SCHNEEGITTERHALTER 300 BITUMEN (WD)

D A T E N B L A T T



Allgemeines

Der GSF Schneegitterhalter ist für die Verwendung als Schneegitterhalter vor PV-Anlagen mit verstärkter Grundplatte geeignet. Nur in WD Ausführung erhältlich!



Technische Daten

Schneegitterhalter 300

- Alu blank 3mm Almg 3
- pulverbeschichtet in anthrazit/staubgrau/testa di moro
- Gesamthöhe des Halters = 380mm
- für Schneegitter Höhe 300mm
- Sicherungsschraube 6,3x60

Manschette

- Bitumen (systemtreu = Hersteller muss bei der Bestellung bekanntgegeben werden!)
- Abmessungen:
 - Bitumen: **WD:** 495x444mm,
 - Resitrix: **WD:** 495x400mm

Grundplatte

- Alu blank 3mm Almg3
- Abmessung: **WD:** 340 x 250mm

Befestigung des Halters

- 3 Senkschrauben mit Innensechskant Vollgewinde M8 x 20
- 3 Sechskantmutter mit Flansch und Sperrverzahnung M8

Eindichtung

- Sicherheitsmanschette
- Bitumen Inntoec - Versabond
- Resitrix: Hertalan KS96

Gewicht

- 2,10kg/stk

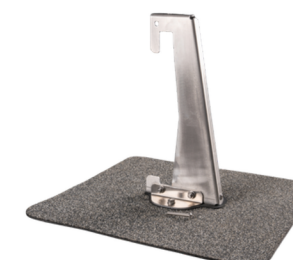
GSF SCHNEEGITTERHALTER 300 FOLIE (WD)

D A T E N B L A T T



Allgemeines

Der GSF Schneegitterhalter ist für die Verwendung als Schneegitterhalter vor PV-Anlagen mit verstärkter Grundplatte geeignet. Nur in WD Ausführung erhältlich!



Technische Daten

Schneegitterhalter 300

- Alu blank 3mm Almg 3
- pulverbeschichtet in anthrazit/staubgrau/testa di moro
- Gesamthöhe des Halters = 380mm
- für Schneegitter Höhe 300mm
- Sicherungsschraube 6,3x60

Manschette

- FPO, PIB, PVC und EPDM
 - (systemtreu = Hersteller muss bei Bestellung bekanntgegeben werden!)
- Abmessungen: **WD:** 430 x 327,5mm

Grundplatte

- Alu blank 3mm Almg3
- Abmessung: **WD:** 340 x 250mm

Befestigung des Halters

- 3 Senkschrauben mit Innensechskant Vollgewinde M8 x 20
- 3 Sechskantmutter mit Flansch und Sperrverzahnung M8

Eindichtung

- Sicherheitsmanschette
- EPDM Manschette: Hertalan KS96
- PVC, FPO und PIB Manschette: Innotec Versabond

Gewicht

- 1,90kg/stk

GSF SCHNEEGITTERHALTER

300

D A T E N B L A T T



Stairer-Blech

Auszugswerte

Alle Produkte sind MA39 geprüft und haben eine Leistungserklärung.

Jede Befestigungsmöglichkeit hat eigene Auszugswerte.

Die Befestigungsmöglichkeiten unterscheiden sich unter:

- Befestigung auf Sparrenkonstruktion (Auszugswert 1,60kN/Halter)
- Befestigung auf Stahlbeton (Auszugswert 1,58kN/Halter)
- Befestigung Warmdach auf Betonuntergrund (Auszugswert 1,20kN/Halter)
- Befestigung Warmdach auf Stahltrapezprofil (Auszugswert 1,20kN/Halter)

Belastungsdruck

- Belastungsdruck 2,50kN / Halter

Rückhaltewert

- bis 5kN/m bei einem Achsabstand von 100cm
- von 5kN/m bis 7kN/m bei einem Achsabstand von 75cm
- über 7kN/m sind weitere Rückhaltewerte zu erzielen!



0531