

ENTWÄSSERUNGSWANNE

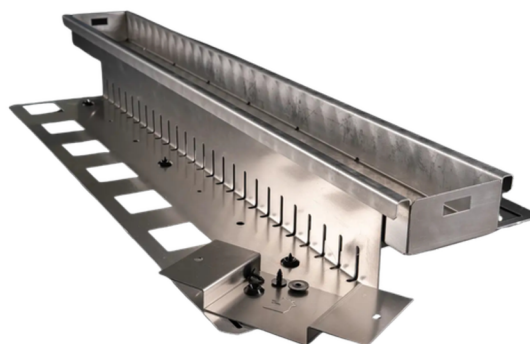
D A T E N B L A T T



Steirer-Blech

Allgemeines

Mit Entwässerungswanne kann mithilfe den Standard Kiesleisten ab 80mm Höhe ein Entwässerungskanal gebaut werden. In diesem kann nun die Entwässerungswanne eingehängt werden.



ArtikelNr.: KLA.EW

Technische Daten

Wanne <ul style="list-style-type: none">• Alu blank 1,5mm AlMg3• Abmessung: 1100x150x60mm	
Distanzhalter <ul style="list-style-type: none">• Alu blank 1,5mm AlMg3• 240x100x20mm	
Kunststoffniet / Vlies Fix <ul style="list-style-type: none">• 1 Stk. Befestigungsniete• 1 Stk. Rosette	
Gewicht <ul style="list-style-type: none">• 1,50 kg/Stk.	